

ADCOR[®] 550MI

Système de double protection des joints de construction 2-en-1 pré & post application, par tube hydrogonflant injectable par résine.

Description du produit

ADCOR[®]550MI est un système de protection redondant, passif et actif, des joints de construction soumis à une pression hydrostatique. Il comprend un tube d'injection renforcé, permettant un traitement étanche par résine (passif), enrobé d'une couche de joint hydrogonflant externe permettant le traitement étanche par activation au contact de l'eau (actif).

Mis en oeuvre en une seule, simple et rapide installation, Adcor 550MI combine l'avantage de deux barrières pré & post application pour étancher efficacement les joints:

1. La couche de joint hydrogonflant apporte le premier niveau de protection.
2. Le tube d'injection renforcé permet le traitement de réparation par l'injection rapide de résine mono composante, offrant l'assurance d'un deuxième niveau de protection.

A la différence des systèmes par tube d'injection seule, qui nécessitent toujours d'être injectés pour assurer l'étanchéité du joint, Adcor 550 MI a été conçu avec une couche hydrogonflante et n'a besoin d'être injecté seulement en cas extrême de fuite.

Avantages

Tube d'injection hydrogonflant

- Le volume minimum d'expansion est de 100% avec l'eau en contact avec le ciment
- Sa composition prévient le gonflement prématuré pendant la phase d'installation
- Facilité de mise en oeuvre
- Pas besoin de grille de fixation
- Flexible, souple, épouse les supports de formes irrégulières
- Résiste jusqu'à une pression de 50 m de colonne d'eau (5 bars)
- Compatible avec nos bandes d'arrêt d'eau PVC traitant les joints de dilatation
- Conserve ses qualités cohésives internes lors de son expansion
- Garde sa capacité hydrogonflante malgré les cycles d'hydratation et déshydratation

Injection

- Injection à basse pression ne nécessitant pas d'équipement d'injection électrique
- Pompe manuelle d'injection disponible
- Ports d'injection de mise en oeuvre pratique et repérables
- Interruption minimale pour les occupants en cas de nécessité d'injection

Le tube hydrogonflant flexible injectable par résine Adcor 550MI a des avantages par rapport à d'autres systèmes traitement des joints grâce à :

- Une couche externe hydrogonflante qui gonfle au contact avec l'eau et bouche les petites fissures et vides du joint de construction.
- Une membrane de filtration à l'extérieur du tube intérieur renforcé qui permet la diffusion de la résine d'injection en continu le long du tube, tout en préservant son colmatage par le gonflement de la couche externe hydrogonflante.
- Un tube intérieur renforcé à fil d'acier qui empêche l'écrasement du tube sous les pressions externes.

Supply

Adcor 550MI KIT	Poids 14.4 kg
Chaque kit contient:	
Adcor 550MI	8 x 5 m rolls (40m)
Reinforced PVC tube*	4 m + 16 bouchons*
Blue Trumpets*	16 pièces
Adcor 550MI clips*	175 pièces
PVC tube clips*	16 pièces
Accessoires	
Adcor 550MI Twinbox	5 pièces
Adcor 550MI Formholder	50 pièces
Adcor Mastic	310 ml cartouche (12 par carton)
Résine d'injection**	
HA Flex LV AF résine & HA Flex Cat AF catalyseur	

* peut être commandés séparément

** pour plus d'information voir leur fiche technique

Installation

- Les surfaces doivent être propres, dépourvues de débris, nids de gravier, toutes matières non adhérentes et laitance.
- Adcor 550MI est généralement indépendant des conditions climatiques, toutefois en cas de période pluvieuse prolongé ou de contact avec de l'eau stagnante un gonflement prématuré de la couche externe hydrogonflante peut arriver.
- Adcor 550MI doit être en contact direct et continu avec la surface du joint sur toute sa longueur.
- Il est mis en oeuvre lors de la seconde phase d'installation du béton armé entre les armatures.

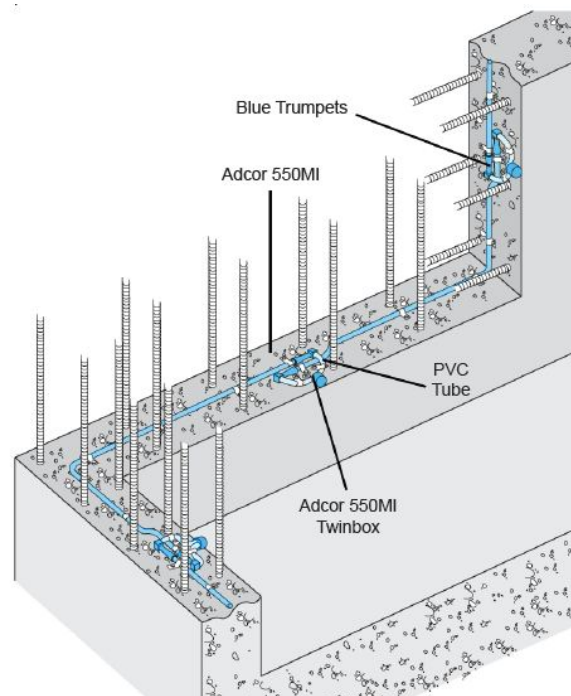
- Afin de permettre l'injection de l'Adcor 550MI depuis la surface du béton armé, les ports d'injection Formholders ou Twinbox doivent être installés et connectés à l'Adcor 550MI.
- Veuillez repérer la position des ports d'injection, ainsi que les entrées et sorties, pour y accéder après le bétonnage.
- Les installations détaillées sont disponibles auprès de votre représentant GCP.

Injection

- La résine d'injection doit être approuvée par GCP Produits de construction ; son injection se fait par les ports d'injections.
- Les résines d'injections, de viscosités variables, doivent rester élastiques après polymérisation, ne doivent pas être corrosives pour les aciers de renfort et être respectueuse de l'environnement.
- Toute injection ne se fait qu'après la cure et la fissuration de retrait du béton.
- Seul un applicateur spécialisé dans l'injection doit réaliser les travaux d'injection.

Domaines d'emploi

- Joint de construction des structures bétons coulées en place
- Joint de reprise entre une structure existante et une nouvelle
- Joint entre radier et paroi moulée
- Joint entre radier et piédroit
- Joint entre radier et tête de pieu
- Joint de construction des ouvrages hydrauliques, réservoirs, station d'épuration



La figure ci-dessus est une illustration et non pas un détail d'exécution. Merci de contacter notre service technique pour toute assistance et schémas techniques.

Propriétés

COUCHE HYDROGONFLANTE	RÉSULTATS TYPIQUES
volume minimum d'expansion avec l'eau en contact avec le ciment	100% de son volume d'origine sec
Densité	1.46 kg/dm ³
Température de mise en oeuvre	-15 °C à 60 °C
Résistance à la pression d'eau	5 bar (50 m)
Enrobage minimum par le béton	70 mm
Tube d'injection	
Consommation de résine pour le remplissage du tube	190g/m
Résistance à la traction du fil d'acier	Env. 1800 N/mm ²

Tous les résultats indiqués dans cette fiche technique ont été déterminés dans des conditions de laboratoires et avec des échantillons de produit pris directement depuis nos stocks dans leur emballage d'origine fermé sans modifications ou altération de leurs composants.

Dimensions

Diamètre externe du tube d'injection hydrogonflant: env. 16 mm

Diamètre de la spirale: env. 8 mm

Épaisseur de la couche hydrogonflante: env. 4 mm

Consommation

Les quantités requises dépendent de la longueur de joint à protéger et du nombre de recouvrement.

La consommation de résine d'injection dépend de la fréquence et de la taille des vides à combler autour du tube d'injection hydrogonflant.

Stockage

Stocker sous abri, hors sol. Protéger de toutes sources d'humidité et de gel.

Dans son emballage d'origine fermé et dans le respect de ces conditions, la durée de vie du produit est illimitée.

Accessoires

Adcor Mastic pour le nivellement des surfaces irrégulières avant l'installation de l'Adcor 550MI.

A commander séparément.

Sécurité

Consulter nos fiches de sécurité avant utilisation. Nous contacter pour toutes questions relatives à la santé et à la sécurité de nos produits.

gcpat.fr | Service client France: +33 2 37 18 88 00

Nous espérons que ces informations vous seront utiles. Les informations fournies reposent sur des données et connaissances considérées comme véridiques et exactes et sont proposées à l'utilisateur en contrepartie, à des fins de recherche et de vérification. Les conditions d'utilisation échappant à notre contrôle, nous ne pouvons garantir les résultats qui doivent être obtenus. Veuillez lire toutes les déclarations, recommandations ou suggestions associées à nos conditions de vente, y compris celles limitant les garanties et recours applicables à toutes les marchandises que nous avons fournies. Aucune déclaration, recommandation ou suggestion n'est destinée à une utilisation pouvant porter atteinte à un brevet ou droit d'auteur.

© Copyright 2016 GCP Applied Technologies, Inc. Tous droits réservés.

GCP Applied Technologies Inc., 2325 Lakeview Parkway, Suite 450, Alpharetta, GA 30009, USA

GCP Produits de Construction, ZA Les Foulletons, 39140 Larnaud, France

Ce document est uniquement à jour à la date de dernière mise à jour indiquée ci-dessous et n'est valable que pour une utilisation en France, Belgique, Suisse et Luxembourg. Il est important que vous consultiez toujours les informations actuellement disponibles sur l'URL ci-dessous pour fournir les informations les plus récentes sur le produit au moment de l'utilisation. Des documents supplémentaires tels que les manuels de l'entrepreneur, les bulletins techniques, les dessins détaillés et les recommandations détaillées ainsi que d'autres documents pertinents sont également disponibles sur www.gcpat.fr. Les informations trouvées sur d'autres sites Web ne doivent pas être utilisées, car elles peuvent ne pas être à jour ou applicables aux conditions de votre site et nous déclinons toute responsabilité quant à leur contenu. S'il y a des conflits ou si vous avez besoin de plus d'informations, veuillez contacter le service client de GCP.

Last Updated: 2022-07-20

gcpat.fr/solutions/products/waterstops/adcor-550mi