



PIERI® Protec HDL

Égalisateur minéral mat pour béton

**PIERI®**

SOLUTIONS DÉCORATIVES POUR LE BÉTON

# PIERI® Protec HDL

## VALORISER LA PEAU DES BÉTONS NEUFS ET ANCIENS

Le béton étant un matériau issu de mélanges de constituants naturels, son aspect final résulte de nombreux paramètres.

Même si son aspect minéral et ses nuances de teintes sont recherchés, la qualité des parements bruts n'est pas toujours à la hauteur des attentes et peut nécessiter une homogénéisation.

Dans le domaine de la rénovation, il est également nécessaire de proposer des solutions offrant une nouvelle jeunesse à tous les parements à base de liant hydraulique qui ont subi l'usure du temps.



## L'offre GCP

GCP propose une large gamme de solutions décoratives pour la rénovation et la protection des bétons et autres supports à base de liant hydraulique.

PIERI® Protec HDL répond aux attentes des entreprises et des prescripteurs souhaitant valoriser la peau des bétons neufs et anciens, en intérieur comme en extérieur.

PIERI® Protec HDL est un revêtement mince à base cimentaire, intimement lié au support, qui permet de recréer une seconde peau d'une minéralité naturelle.

Le produit se décline en 2 gammes :

- PIERI® Protec HDL, à base de ciment gris, opacifiant
- PIERI® Protec HDL B, à base de ciment blanc, non opacifiant

Ce procédé offre une durabilité éprouvée par plus de 20 ans d'expérience.

## Supports admissibles

- Bétons préfabriqués ou coulés en place, neufs ou anciens, bruts de décoffrage, lisses, matricés ou structurés (acidés, sablés, désactivés, bouchardés...)
- Enduits hydrauliques
- Enduits de ragréages
- Mortiers

## Protections

- Afin de garantir une bonne durabilité esthétique et de limiter le risque d'apparition d'efflorescences, nous recommandons de recouvrir PIERI® Protec HDL d'un produit de protection :
- PIERI® Protec HDL Finish Mat, aspect mat, performance hydrophobe
  - PIERI® Precast Protec PC 100, aspect satin, performance antitaches
  - PIERI® Graffistop 2002 Protection, aspect mat ou brillant, performance antigraffiti permanente
  - PIERI® Protec 25 MO, aspect brillant, performance antitaches

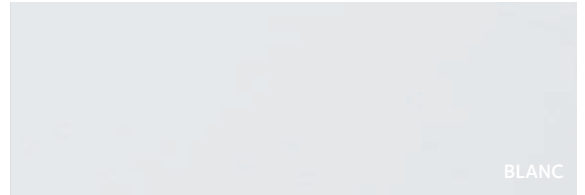
## AVANTAGES

- PIERI® Protec HDL est disponible en Gris standard et Gris Clair
- GCP offre également la possibilité de créer des teintes personnalisées HDL HY
- Bonne adhérence sur la peau de béton



# LE NUANCIER

## Teintes standards



BLANC



GRIS STANDARD

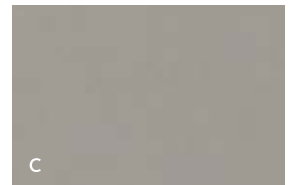


GRIS CLAIR

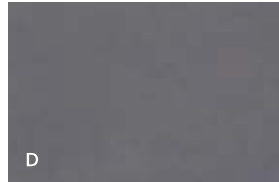
## Quelques nuances



B



C



D



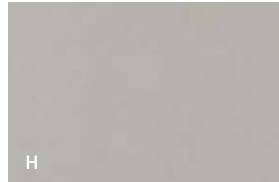
E



F



G



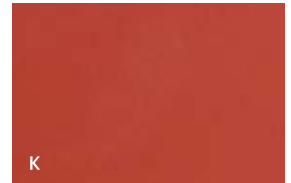
H



I



J



K



L

Teintes données à titre indicatif pouvant varier en fonction du support et de l'application.

## A propos de GCP

**We are inspired to influence how the world is built.\***

GCP Applied Technologies est une entreprise de renommée mondiale dans la fourniture de technologies pour la construction, incluant les macrofibres synthétiques STRUX®, des adjuvants pour béton, des additifs ciment, le système VERIFI® pour la gestion du transport du béton, des produits d'étanchéité haute-performance et des procédés spécialisés incluant les solutions décoratives PIERI® pour le béton. Les produits de GCP ont été utilisés dans la construction de nombreuses structures parmi les plus connues au monde.

GCP Applied Technologies, dont le siège est basé à Alpharetta aux Etats-Unis, dispose d'usines, de services techniques et de laboratoires R&D dans plus de 57 pays répartis sur 6 continents. Plus de 2000 employés GCP sont au service de notre clientèle dans plus de 100 pays avec des structures locales, des équipes techniques et des distributeurs.

*\*Notre motivation est d'influencer la façon dont se construit le monde.*

[gcpat.fr](http://gcpat.fr)

GCP Produits de Construction SAS – ZA Les Foulletons, 39140 Larnaud. T. +33 3 84 48 48 60 – F. +33 3 84 48 48 61

GCP APPLIED TECHNOLOGIES et PIERI sont des marques déposées, aux Etats-Unis et/ou dans d'autres pays, de GCP Applied Technologies, Inc. Cette information est établie à la date de la publication et peut ne pas refléter exactement l'état ou la propriété actuels de la marque.

© Copyright 2022 GCP Applied Technologies, Inc. Tous droits réservés. Imprimé en France – 12/2022

